

第196回 日本医学放射線学会九州地方会
第58回 日本核医学会九州地方会

プログラム

会期：2023年2月11日(土)・12日(日)

会場：久留米シティプラザ

会長：藤 本 公 則

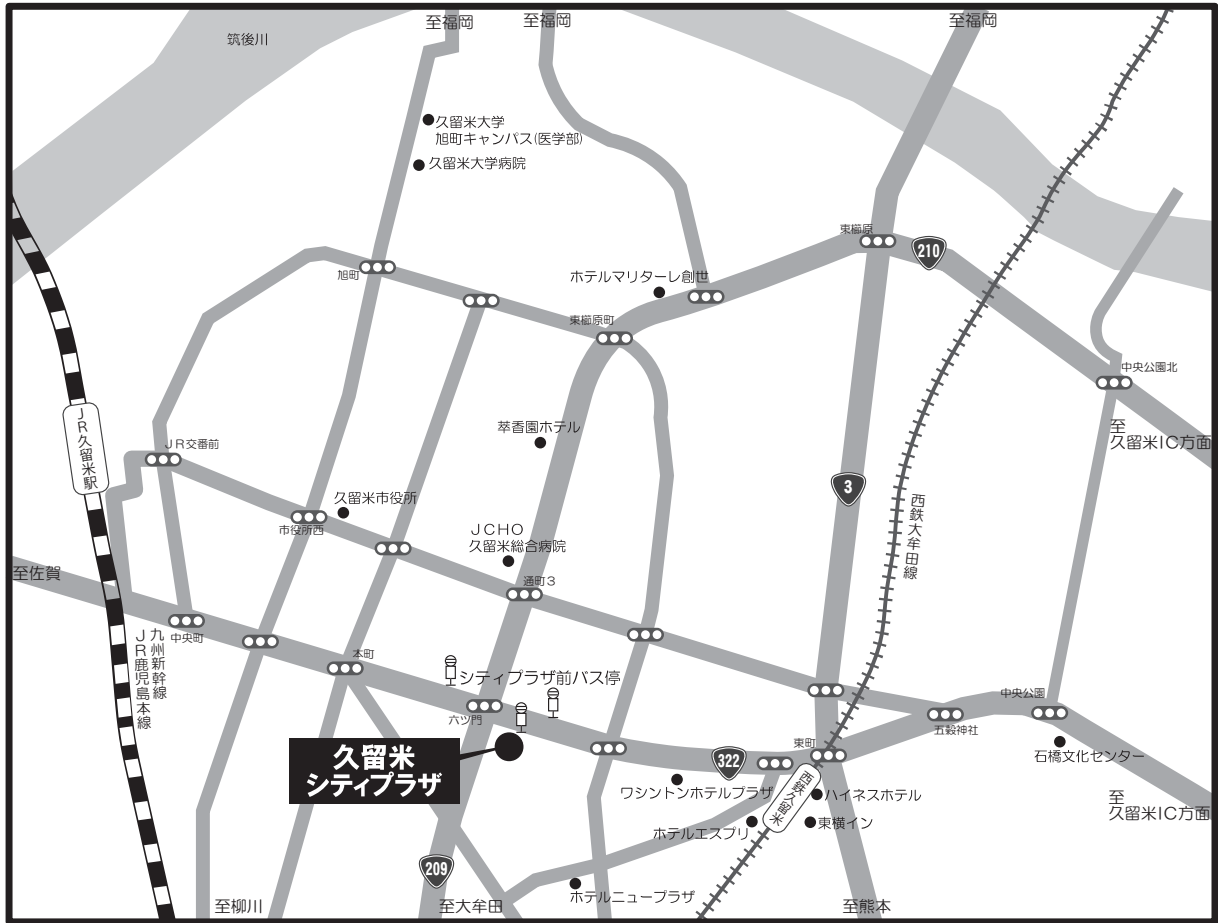
事務局：久留米大学医学部放射線医学講座

〒830-0011 久留米市旭町67

TEL 0942-31-7576

FAX 0942-32-9405

交通のご案内



久留米シティプラザ

〒830-0031 福岡県久留米市六ツ門町 8-1

TEL 0942-36-3000 FAX 0942-36-3087

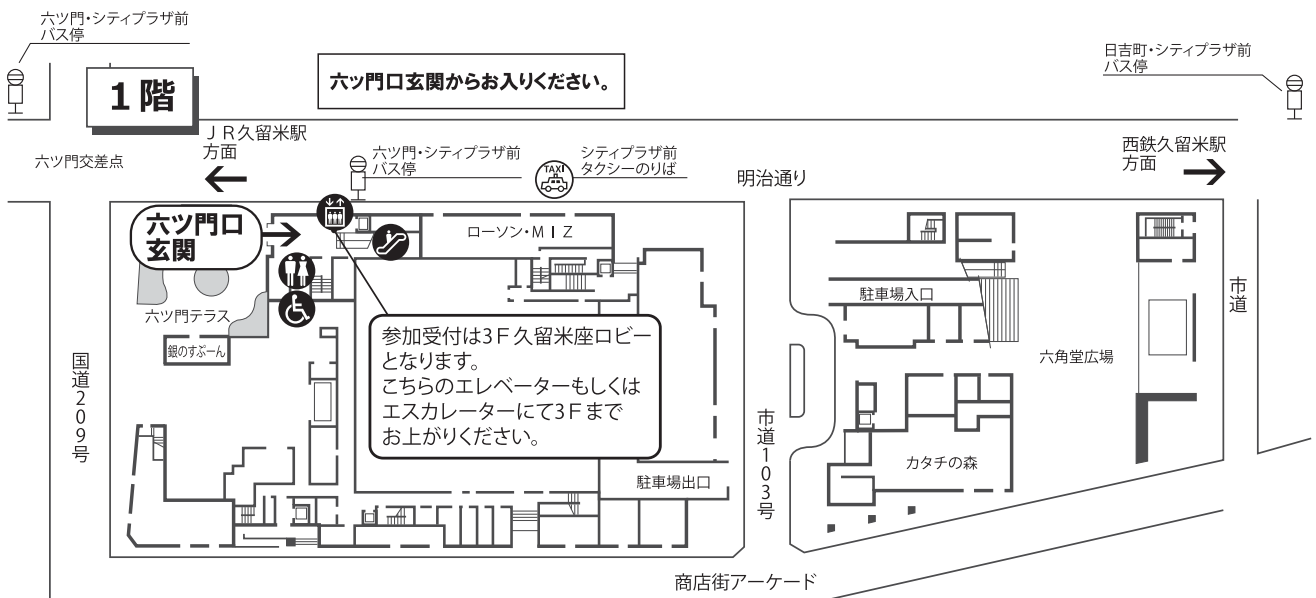
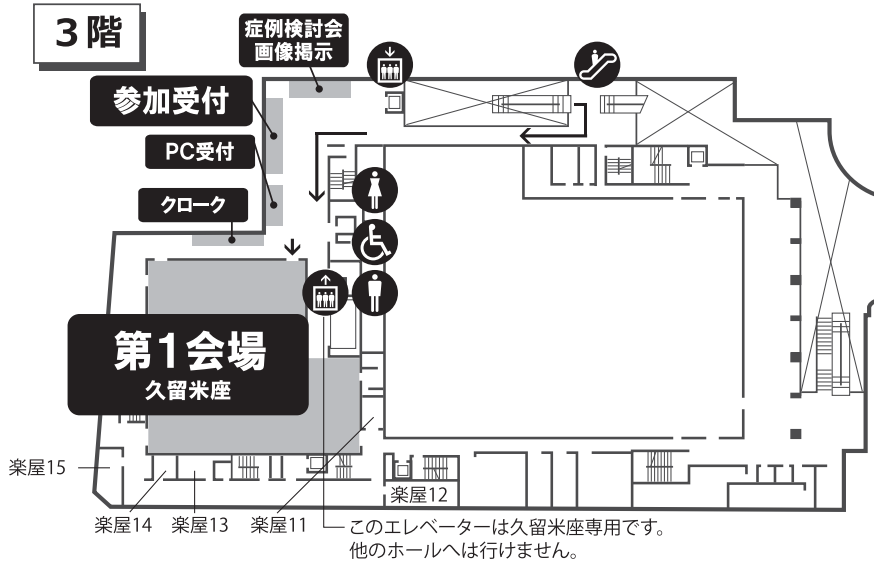
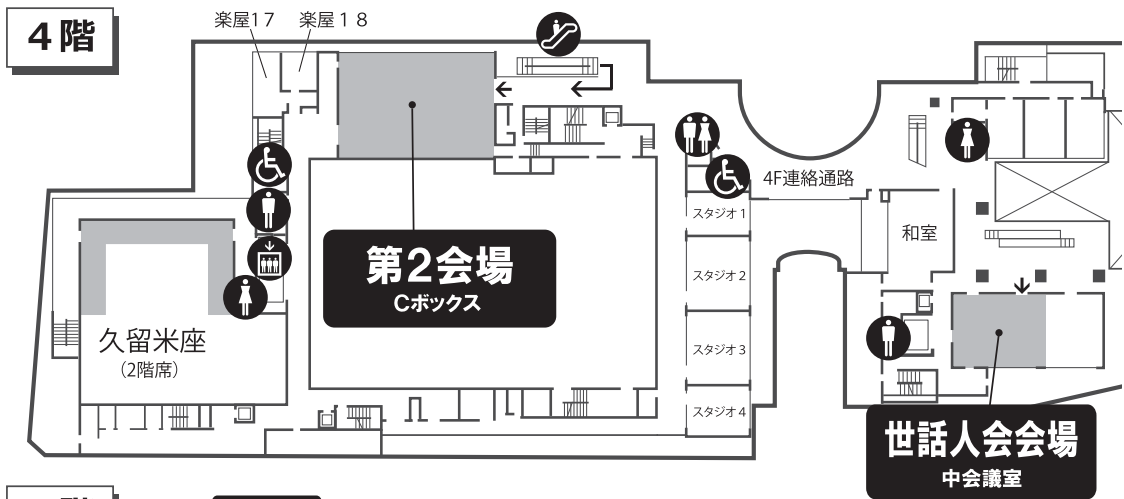
- 高速バスで福岡空港から「六ツ門・シティプラザ前」バス停まで約 50 分
- 新幹線で JR 博多駅から JR 久留米駅まで約 17 分
- 西鉄電車で西鉄福岡（天神）駅から西鉄久留米駅まで約 30 分
- 西鉄久留米駅からタクシー約 4 分、路線バス約 5 分、徒歩約 10 分
- JR 鹿児島本線で JR 博多駅から JR 久留米駅まで約 35 分
- JR 久留米駅からタクシー約 7 分、路線バス約 10 分、徒歩約 20 分
- 自動車ですり久留米 I.C. から約 15 分
- 地下駐車場あり（114 台）

※最初の 1 時間は 200 円 以後 30 分ごとに 100 円

（4 時間以上 12 時間以内 800 円。12 時間以降は 1 時間ごとに 100 円）

近隣の駐車場は『くるっパナビ』（<http://www.parkinfor.kurume.jp.net>）
をご参照ください

会場案内図



参加者へのお知らせとお願い

1. 今回は現地のみでの開催となります。Web 配信は行いません。
2. 参加費については下記ホームページより事前に参加費のお支払を行ってください。
【ホームページアドレス】 <http://conks.jp/196radiol-q-chihoukai/>
 - ・参加費はクレジットカード決済又は Google Pay、Apple Pay でのお支払が可能です。
 - ・ご利用頂けるクレジットカードは、「VISA」「Mastercard」「American Express」「JCB」「ダイナース」「ディスカバー」となります。
 - ・Google Pay、Apple Pay でのお支払についてはお使いのデバイス、ブラウザが対応しており、カード情報が設定されている場合、Apple pay または Google pay で決済を行うボタンが表示され利用が可能です。
3. 会場整理費（会員、非会員共に）について
 - 第196回日本医学放射線学会九州地方会 1,000円
 - 第58回日本核医学会九州地方会 1,000円
4. 当日の参加受付方法はカードリーダーでの受付となりますのでカード（会員証）をご持参下さい。カードをお忘れの方は芳名帳の記入をお願いいたします。
5. 出席証明書は第58回日本核医学会九州地方会の出席証明書のみ現地にてお渡しいたします。
6. 単位取得について
日医放 5 単位、機構 2 単位取得できます。特別講演の聴講で更に追加で領域別講習 1 単位が付与されます。
7. 特別講演は 2 月 12 日（日）午前 11 時 30 分から第 1 会場（久留米座）にて行います。
8. 世話人会は 2 月 11 日（土）午後 5 時 30 分から久留米シティプラザ 4 階・中会議室にて行います。
9. 総会は 2 月 12 日（日）午前 9 時から第 1 会場（久留米座）にて行います。
10. 会場内は飲食禁止及び禁煙となっています。ご協力をお願いいたします。
11. 症例検討会（5 題）の解答を応募いたします。解答用紙にもっとも考えられる疾患名をひとつ、鑑別疾患が必要な場合は、その筆頭ひとつを記入して、会場に設営の投票箱に、2 月 11 日（土）15：00 までにお入れください。解答用紙は会場にご用意します。又、学会ホームページからもダウンロード可能です。
成績優秀者は、表彰させていただきます。奮ってご参加ください。

発表者へのご案内

1. 発表時間は下記となります。時間厳守をお願い致します。
一般演題：発表6分（1例報告は5分）、討論2分
症例検討：解答5分、解説8分、質疑応答2分
2. 発表形式はPCプレゼンテーションのみです。下記の要領で発表データを当日ご準備ください。
 - ・スクリーン及びプロジェクターは1台です。枚数制限はありませんが、時間内に発表が終了するようにご注意ください。
 - ・学会で準備しますPCはWindows PCとなります。又、発表データはPowerPoint 2010、2013、2016、2019のWindows版に対応しています。
 - ・データはUSBメモリでお持ちください。
 - ・Windows標準ではない特殊と思われるプラグインやフォントの使用はご遠慮ください。
 - ・PC本体をお持ちの場合は電源ケーブル、映像の外部出力ケーブル等もお持ちください。学会で対応します映像端子はMini D-sub 15PinもしくはHDMIとなります。
3. 発表セッションの開始60分前までに、『PC受付』にて受付を済ませ、発表データの確認を行ってください。尚、2日目最初のセッションの演者の方は、できるだけ前日のうちに受付及び動作確認を行って頂きますようご協力をお願いいたします。
4. 口演時のPC操作は演者で行って頂きます。演台にキーボード、マウス、モニターを準備いたします。
5. 発表者ツールのご使用は出来ません。発表原稿は予めプリントアウトの上お持ちください。
6. 発表データは、学会終了後事務局で責任を持って消去致します。
7. 持ち込みデータはあらかじめウイルスチェックを必ずお願い致します。

日 程

2月11日 (土)

【第1会場 (久留米座)】

- 13:00～ 開会の辞
- 13:05～13:41 診断1 脳脊髄 座長：中 條 正 典 (鹿 児 島 大 学)
- 13:43～14:26 診断2 頭頸部 座長：徳 山 耕 平 (大 分 大 学)
- 14:29～14:57 診断3 骨軟部1 座長：土 屋 奈々絵 (琉 球 大 学)
- 14:59～15:27 骨軟部2 座長：長 田 周 治 (久 留 米 大 学)
- 15:30～15:58 診断4 乳腺・その他 座長：椿 史 裕 (久 留 米 大 学)
- 16:10～17:25 症例検討会

【4階・中会議室】

- 17:30～ 世話人会

【第2会場 (Cボックス)】

- 13:05～13:43 治療1 座長：中 根 慎一郎 (福 岡 大 学)
- 13:45～14:14 治療2 座長：明 田 亮 輔 (久 留 米 大 学)
- 14:30～15:00 核医学1 座長：河 野 裕一郎 (産 業 医 科 大 学)
- 15:02～15:32 核医学2 座長：北 村 宜 之 (九 州 大 学)

2月12日（日）

【第1会場（久留米座）】

- 9：00～ 9：15 総会
- 9：20～ 9：55 IVR 座長：横 山 公 一（熊本赤十字病院）
- 9：57～10：34 診断5 胸部1 座長：中 園 貴 彦（佐 賀 大 学）
- 10：36～11：14 胸部2 座長：荻 原 幸 宏（諫早総合病院）
- 11：30～12：30 特別講演 座長：藤 本 公 則（久 留 米 大 学）

「膵疾患の画像診断と今後の課題」

石 神 康 生

（九州大学大学院医学研究院 臨床放射線科学分野 教授）

- 12：35～12：40 閉会の辞

【第2会場（Cボックス）】

- 10：00～10：28 診断6 消化管 座長：榮 建 文（宮 崎 大 学）
- 10：30～10：51 診断7 泌尿・生殖器1 座長：村 山 僚（九 州 大 学）
- 10：53～11：21 泌尿・生殖器2 座長：伊 東 絵 美（福 岡 大 学）

2月11日(土)

第1会場 (久留米座)

開会の辞 13:00~

診断1 (脳脊髄) 13:05~13:41 座長: 中 條 正 典 (鹿児島大学)

1. T2-FLAIR mismatch sign を呈した glioblastoma・IDH-wildtype の1例 (5分)

九州大・臨放: 西村 俊輔、菊地 一史、石神 康生

同・放ネ: 山下 孝二

同・分イ: 梶尾 理

同・脳外: 空閑 太亮、吉本 幸司

同・病理: 山元 英崇

2. 頭部画像所見よりメタノール中毒を疑い、診断し得た1例 (5分)

中津市民病院・放: 牧瀬 智、西原 新也、日高 啓

3. 実行原子番号画像による中枢神経原発悪性リンパ腫と転移性脳腫瘍の定量的評価 (6分)

鹿児島大・放: 中野 翼、長谷川知仁、中條 正典、上村 清央、吉浦 敬

4. Surfer's myelopathy の1例 (5分)

済生会二日市病院・放: 澤野美由紀、岩本 良二、西村 浩

5. 強い血管壁増強効果を伴った可逆性脳血管攣縮症候群 (RCVS) の一例 (5分)

産業医大・放: 石野 史晃、福満 智史、井手 智、奥 永、吉松 悠太、

村上 優、青木 隆敏

同・脳卒中血管内治: 田中 優子

診断2 (頭頸部) 13:43~14:26 座長: 徳 山 耕 平 (大分大学)

6. 眼球内に生じた solitary fibrous tumor の一例 (5分)

長崎大・放: 古賀美由紀、森川 実、大木 望

同・アイソトープ診断治療学: 井手口怜子

同・眼科: 河野 良太

同・第二病理: 福岡 順也

7. 左眼瞼腫瘍として発見された crystal-storing histiocytosis の一例 (5分)

浜の町病院・放: 黒木 翔太、角南 俊也、吉満 凜吾、宮元 里美、浅井佳央里、
瀬戸口太郎

同・形成外: 松本 大輔

同・血内: 衛藤 徹也

8. めまい患者における内耳造影 MRI/内リンパ水腫の検討 (6分)

日赤長崎原爆病院・放：西村 考真、大坪まゆみ、松山 直弘、森 雅一
同・耳鼻咽喉：隈上 秀高
同・放部：熊脇 智丈

9. Arterial spin labeling (ASL)-MRA にて眼動脈の中硬膜動脈起始を明瞭に描出できた一例 (5分)

琉球大・放：岡 伊作、與儀 彰、石川 和樹、西江 昭弘
南部徳洲会病院・放治：平安名常一

10. 鼻中隔から発生した神経鞘腫の一例 (5分)

鹿児島市立病院：郷原未沙伎、中山 博史、川畑 博史、山岸 良司、
Hoochin Khang、永里 耕平、中村 文彦、中別府良昭、
中條 政敬

11. 副鼻腔原発の CIC-rearranged sarcoma の1例 (5分)

鹿児島医療センター・放：長野えりな、井手上淳一、榮鶴ゆかり、桑水流絵梨奈
鹿児島大・放：吉浦 敬

診断3 (骨軟部1)

14:29~14:57

座長：土屋 奈々絵 (琉球大学)

12. 結核性肘関節炎の1例 (5分)

九州中央病院・放：中村 勇星、柿原 大輔、植田 稔、花田 清彦
同・病理：伏見 文良
同・整形：中村 公隆

13. 左臀部に発生した骨化性線維粘液性腫瘍の一例 (5分)

九州がんセンター：田嶋 創、陣内三佳子、篠崎 賢治、澤本 博史、楠本 千絵、
西岡亜祐子、田口 健一、薛 宇孝

14. 精索原発脱分化型脂肪肉腫の1例 (5分)

福岡日赤病院・放：奈須 光佑、松尾 芳雄、小森 哲士、安部 時子
同・泌尿：秋武 正和
同・病理：西山 憲一

15. Mycobacterium Szulgai による手関節の非結核性抗酸菌症の1例 (5分)

北九州市立医療センター・放：山崎 修司、久保雄一郎、佐野 淳俣、小倉 琢嗣、中武 裕、
伊原 浩史、今福 輝、野々下 豪、渡辺 秀幸
同・内：西坂 浩明

診断3 (骨軟部2)

14:59~15:27

座長:長田周治(久留米大学)

16. まれな骨皮質限局型骨転移をきたした乳癌の一例 (5分)

熊本大・画診:原井 亮太、河中 功一、金光 葵耶、林 英孝、内村竜太郎、
田村 吉高、清末 一路、平井 俊範
同・病理:大園 一隆
同・乳腺:稲尾 瞳子

17. 仙骨ブロック後に右梨状筋膿瘍が仙骨孔を介して硬膜外膿瘍を生じ、椎間孔を介して対側大腰筋膿瘍を形成した1例 (5分)

八重山病院・放:比嘉 大地

18. 良性腫瘍との鑑別が困難であった脱分化型脂肪肉腫の一例 (5分)

聖マリア病院・放:武本花奈子、菊池 嘉朋、染原有希子、山之内寅彦、西原雄之介
同・核医学:桂木 誠
同・病理:木村 芳三、檜垣 浩一
同・外:貞苺 良彦

19. 非結核性抗酸菌による化膿性腱鞘滑膜炎の一例 (5分)

白石共立病院・放:藤木 和也、松本 幸一
同・整形:北島 将

診断4 (乳腺・その他)

15:30~15:58

座長:椿

史裕(久留米大学)

20. 妊娠を契機に急性硬膜外血腫、心破裂を来した血管型エーラスダンロス症候群の1例 (5分)

大牟田市立病院・放:溝口 圭輔、東南 辰幸
同・病理:島松 一秀
同・産婦:河野 亮介
同・脳外:江藤 朋子
同・循内:紫原美和子
久留米大・小児:渡邊 順子
同・放:内山 雄介、藤本 公則、安陪 等思

21. IgG4関連疾患との鑑別に難渋した Erdheim-Chester 病の一例 (5分)

九州医療センター・放:足達 咲紀、前原 純樹、松浦 秀司、古谷 清美、原田 詩乃、
亀井僚太郎、野口 智幸
同・血内:高瀬 謙
同・病理:藤原美奈子

22. 生検前診断が可能であったリンパ脈管筋腫症 (LAM) の一例 (5分)

九州医療センター・放：中村 瞭、前原 純樹、松浦 秀司、古谷 清美、原田 詩乃、
亀井僚太郎、足達 咲紀、野口 智幸

同・肝胆膵外：野村 頼子

同・病理：藤原美奈子

23. 両側乳腺に発生した乳腺血管肉腫の1例 (5分)

北九州市立医療センター・放：佐野 淳徳、久保雄一郎、山崎 修司、小倉 琢嗣、中武 裕、
伊原 浩史、渡辺 秀幸

同・外：阿南 敬生

同・病理：柿木園歩美、田宮 貞史

症例検討会

16:10~17:25

座長：田 上 利 佳 (久留米大学)
久 原 麻 子 (久留米大学)

出題

解答

症例 1	頭頸部領域	(久留米大学) 久木山智子	→	(宮崎大学)	松村 研吾
症例 2	胸部領域	(久留米大学) 近末 智雅	→	(鹿児島医療センター)	長野えりな
症例 3	腹部領域	(久留米大学) 椿 史裕	→	(大分県立病院)	宮本 脩平
症例 4	骨盤領域	(久留米大学) 加來 雅子	→	(白石共立病院)	藤木 和也
症例 5	骨軟部領域	(久留米大学) 坂元 りえ	→	(琉球大学)	城間 勇生

第2会場 (Cボックス)

治療1

13:05~13:43

座長: 中根 慎一郎 (福岡大学)

24. 当院における前立腺癌寡分割照射の初期経験 (6分)

熊本大・放治: 大崎 琢弥、福川 喜之、松本 忠士、山口 晃世、渡壁 孝弘、
松山 知彦、大屋 夏生

25. 頭頸部悪性腫瘍への定位放射線治療により症状緩和を得た頸動脈洞症候群の1例 (5分)

大分大・放: 高田 彰子、松本 陽、浅山 良樹
同・耳鼻咽喉: 高倉 苑佳、伊東 和恵
大分岡病院・放: 香泉 和寿

26. PGE2-EP4受容体拮抗薬 AAT-008による放射線増感効果 (6分)

南部徳洲会病院・放: 眞鍋 良彦
名市大・放: 杉江 愛生、王 禎、近藤 拓人、村井 太郎、中島 雅大、
高岡 大樹、芝本 雄太
大阪大・放治: 高橋 豊、勝木 翔平、小川 和彦

27. 久留米大学におけるHDR-Brachytherapyの現状報告 (6分)

久留米大・放: 宮田 裕作、淡河恵津世、辻 千代子、服部 睦行、村木宏一郎、
明田 亮輔、安陪 等思
高木病院・放: 江藤 英博、早瀬 尚文
佐賀 HIMAT: 末藤 大明

28. 緊急照射を要した若年発症の骨転移症例 (5分)

久留米大・放: 藤本 野菜、村木宏一郎、淡河恵津世、明田 亮輔、宮田 裕作、
服部 睦行、辻 千代子、安陪 等思

治療2

13:45~14:14

座長: 明田 亮輔 (久留米大学)

29. 胸椎転移への体幹部定位放射線治療が一次治療につながったIV期非小細胞肺癌の1例 (5分)

大分県立病院: 大塚健一郎
鶴見病院: 大塚 誠、橋永 一彦、相良 佳子、大賀 正俊
大分大・放: 松本 陽、浅山 良樹

30. 頭蓋内巨大arterial vascular malformation (AVM) に対し定位放射線治療が有効であった1例 (5分)

九州大・臨放: 大島 健史、吉武 忠正、松本 圭司、脇山 浩明、上原 隆治、
久野 修、高木 正統、梅尾 理、石神 康生
同・脳神経外: 有村 公一

31. 乳癌術後乳腺接線照射における放射線治療の際に照射野内となった肝左葉の放射線性肝障害の1例 (5分)

鶴見病院：姫野 貴司、大塚 誠、相良 佳子、大賀 正俊、末廣 修治
大分県立病院：大塚健一郎、
大分大・放：松本 陽、浅山 良樹

32. 当院における肝細胞癌への体幹部定位放射線治療の治療成績 (6分)

浜の町病院・放：吉満 凜吾、浅井佳央里、角南 俊也、瀬戸口太郎、宮元 里美、
黒木 翔太
同・肝内：具嶋 敏文

核医学1 **14：30～15：00** **座長：河野 裕一郎（産業医科大学）**

33. 神経内分泌腫瘍 PRRT におけるソマトスタチン受容体シンチグラフィ定量測定の有用性 (6分)

九州大・臨放：北村 宜之、馬場 眞吾、磯田 拓郎、丸岡 保博、石神 康生
同・保健：佐々木雅之

34. パーキンソン病における脳血流 SPECT 指標及び MRI 脳萎縮指標の特徴 (6分)

福岡大・放：高橋 真衣、長町 茂樹、本田 学、日隈由紀枝、谷 知允、
肥田 浩亮、吉満 研吾
同・精神：尾籠 晃司、川崎 弘詔
同・脳神経内：坪井 義夫

35. 長期経過で自然縮小したアルドステロン産生両側副腎多発結節の1例 (5分)

鹿児島大・放：平原 充穂、神宮司メグミ、中條 正豊、谷 淳至、吉浦 敬

36. 下顎骨腫瘍が原因であった腫瘍性骨軟化症の一例 (5分)

福岡東医療センター・放：楠 正興、松浦由布子、渡辺 哲雄、井上 昭宏
同・脳神経内：尾崎 雄一
同・歯科口腔外：田尻 祐大
同・病理：瀧澤 克己

37. ^{111}In -Pentetreotide を用いたソマトスタチン受容体シンチグラフィにて陽性を示した転移性膵多血腫瘍の2症例 (6分)

熊本大・画診：吉村 文博、小笠原浩司、岩下 孝弥、白石 慎哉、平井 俊範
同・保：坂本 史

38. 転移検索に ^{18}F -FDG PET が有効であった悪性傍神経節腫の1例 (5分)

久留米大・放：近末 智雅、倉田 精二、長田 周治、田上 秀一、田上 利佳、
角 明子、加來 雅子、椿 史裕、藤本 公則、安陪 等思

39. レビー小体型認知症とアルツハイマー病の鑑別における CIScore と VSRAD の組み合わせ診断の有用性 (6分)

福岡大・放：本田 学、長町 茂樹、日隈由紀枝、谷 知允、肥田 浩亮、
吉満 研吾
同・精神：尾籠 晃司、川崎 弘詔
同・脳神経内：坪井 義夫

40. FDG-PET/CT で高集積を示した原発性気管内悪性リンパ腫の一例 (5分)

宮崎大・放：服部 洋平、寺田 珠沙、川野 真嗣、今田 真希、下村 明、
中田 博、東 美菜子
同・血内：日高 智徳
宮崎東病院・呼内：瀬戸口 健介

2月12日(日)

第1会場(久留米座)

総会 9:00~9:15

IVR 9:20~9:55 座長:横山公一(熊本赤十字病院)

41. CTガイド下生検のRapid On-Site Evaluation (ROSE)が迅速な診断及び治療方針決定に役立った肺膿瘍の一例(5分)

福岡大・放:津田真司、高山幸久、佐藤圭亮、田中慎二、後藤和貴、
藤田一彰、本田学、浦川博史、吉満研吾

42. 胆管空腸吻合術後の肝細胞癌再発に対して肝動脈化学塞栓療法を行った一例(5分)

都城医療センター:新村耕平、日野祐一
鹿児島大・放:吉浦敬

43. TEVAR後のType I a endoleakに対しgutter leakのコイル塞栓術を施行した1例(5分)

宮崎大・放:原卓也、古小路英二、増田梨絵、榮建文、東美菜子
同・心血管外:石井廣人、古川貢之

44. リンパ管造影で乳糜槽から腰リンパ系への逆流が証明された乳糜腹水の一例(5分)

長崎大・放:平尾真希、石丸英樹、岡大雅、宮村周人、末吉英純、
上谷雅孝

45. IgA血管炎による小腸出血に対しIVRが有用であった1例(5分)

久留米大・放:久木山智子、小金丸雅道、田上秀一、久原麻子、藤本野菜、
田中法瑞、安陪等思
同・腎内:児玉豪

診断5(胸部1) 9:57~10:34 座長:中園貴彦(佐賀大学)

46. いわゆる第5波以降のCOVID-19感染症における胸部CT所見の検討(6分)

福岡市民病院・放:浅田大地、村山佑里子、古賀夕貴子、清澤恵理子
同・感染症:藤吉直子、南順也、原田由紀子

47. 特発性線維性縦隔炎の1例(5分)

宮崎大・放:久保田瑠璃、川野真嗣、下村明、中田博、東美菜子
同・呼内:柳重久、宮崎泰可、
同・呼外:前田亮
同・病理:前川和也、佐藤勇一郎

48. COVID-19 associated pulmonary aspergillosis の一例 (5分)

大分大・放：脇田 貴大、佐藤 晴佳、高司 亮、浅山 良樹
大分県立病院・放：岡田 文人
大分大・膠内：白神 浩平、梅木 達仁、森山かおり

49. 多発肺結節を呈した非典型的な肺サルコイドーシスの一例 (5分)

唐津赤十字病院・放：小田 剛、高橋 行彦、中村由香里、松村 泰成、小池真生子
同・呼内：原口 哲朗
同・病理：明石 道昭

50. 肺顆粒細胞腫の2例 (6分)

佐賀大・放：高柳 幸穂、江頭 玲子、山口 健、中園 貴彦、入江 裕之
同・呼内：小宮奈津子、荒金 尚子
同・呼外：平塚 昌文
同・病理：甲斐 敬太

診断5 (胸部2)

10:36~11:14

座長：荻原幸宏 (諫早総合病院)

51. 右房に発生した気管支原性嚢胞の1例 (5分)

九州大 臨研センター：黒木 智加
同・臨放：神谷 武志、鷺山 幸二、山崎 誘三、日野 卓也、石神 康生
同・病態修復内：横山 拓
同・心外：牛島 智基、塩瀬 明
同・病理：山元 英崇

52. 病原性遺伝子が同定できた拡張型心筋症/不整脈原性心筋症の画像的表現型 (6分)

熊本大・画診：吉田 龍也、尾田 濟太郎、木藤 雅文、林 英孝、平井 俊範
同・循内：高潮 征爾、辻田 賢一

53. 肺癌左上葉切除後の肺静脈断端部血栓形成と左房機能の関連性についての検討 (6分)

鹿児島大・放：上村 尚大、内匠 浩二、長野 広明、鮎川 卓朗、惠島 史貴、
吉浦 敬
同・呼外：上田 和弘、佐藤 雅美

54. 偽腔開存型 Stanford A型大動脈解離に肺内肺動脈周囲の血腫形成を合併した2症例 (6分)

長崎大・放：柚川 知香、小池 玄文、石丸 英樹、末吉 英純、上谷 雅孝

55. 肺動脈内膜肉腫の1例 (5分)

済生会日田病院・放：山崎 哲生、楠元 正志
同・心血内：日野 昭宏
久留米大・病理：竹内 真衣、吉田 拓也、秋葉 純
同・放：角 明子、安陪 等思

特別講演

11:30~12:30

座長：藤 本 公 則（久留米大学）

「痔疾患の画像診断と今後の課題」

九州大学大学院医学研究院 臨床放射線科学分野

教授 石 神 康 生

閉会の辞

12:35~12:40

第2会場 (Cボックス)

診断6 (消化管) 10:00~10:28 座長: 榮 建文 (宮崎大学)

56. 膿瘍形成性虫垂炎を伴った Amyand's Hernia の一例 (5分)

小倉記念病院・放: 井上 裕貴、内山 大治、上田 浩之
同・外: 清家 裕貴、小島 大望、藤川 貴久

57. COVID-19関連静脈血栓性虚血性小腸炎の1例 (5分)

九州労災病院: 眞鍋 裕介、眞武 邦茂、中西 麻子、下川 知美、友枝 成、
大竹 晶子

58. 壊死型虚血性大腸炎に穿孔をきたした1例 (5分)

佐賀好生館: 大塚 徹、安座間真也、森田孝一郎、前村 大将、岸川 浩尚、
相部 仁、三宅 修輔、森 大輔、増田 正憲

59. 上行結腸に発生した顆粒細胞腫の1例 (5分)

九州大・臨放: 深澤 和憲、甲斐 聖広、西牟田雄祐、鶴丸 大介、石神 康生
同・第二外: 中西 良太
同・病理: 木下伊寿美

診断7 (泌尿・生殖器1) 10:30~10:51 座長: 村山 僚 (九州大学)

60. OHVIRA 症候群と考えられた1例 (5分)

別府医療センター・放: 田畑 公佑、古屋 暁生、児玉 真、山口 俊博
同・産婦: 穴見 愛

61. 可逆性と思われた無症候性尿管座骨孔ヘルニアの一例 (5分)

原三信病院: 進村 明子、田中 厚夫、白石 直孝、古川 達也、寺嶋 廣美、
木田 和貴、横溝 晃

62. 卵巣原発平滑筋肉腫の1例 (5分)

佐世保共済病院・放: 小路 優輝、野々下政昭
同・産婦: 木下秀一郎
同・病理: 井関 充及

63. 前立腺導管癌の1例 (5分)

大分医療センター・放:樋口賢太郎、高橋 浩平、中村 雄介

同・泌尿:山中 直行、住野 泰弘

同・病理:荒金 茂樹

64. Congenital mesoblastic nephroma の一例 (5分)

九州大・臨放:豊田 広之、村山 僚、藤田 展宏、岡本 大佑、牛島 泰宏、
石神 康生

同・小外:川久保尚徳、田尻 達郎

同・病理:濱田 洋、小田 義直

65. 著しい嚢胞形成を伴った脱分化型脂肪肉腫の一例 (5分)

九州がんセンター・画診:高木 勝弘、陣内三佳子、篠崎 賢治、澤本 博史、楠本 千絵、
西岡亜祐子、田嶋 創

同・病理:田口 健一

同・泌尿:中村 元信

66. 腫瘍内出血を伴った巨大副腎骨髄脂肪腫の一例 (5分)

産業医大・放:梨子田康佑、林田 佳子、平野七津美、塚本 純、轟木 陽、
藤崎 瑛隆、青木 隆敏

同・泌尿:原田 健一、藤本 直浩

Magnescape®

meglumine gadoterate

Guerbet | 



環状型MRI用造影剤

薬価基準収載

マグネスコープ® 静注38%シリンジ

Magnescape® iv inj. 38% Syringe 10mL, 11mL, 13mL, 15mL, 20mL
ガドテル酸メグルミン注射液



処方箋医薬品^{注)} 注) 処方箋医薬品:注意—医師等の処方箋により使用すること
効能・効果、用法・用量、警告、禁忌(原則禁忌を含む)および使用上の注意等の詳細につきましては、添付文書をご参照ください。

製造販売元 **ゲルベ・ジャパン株式会社** 東京都千代田区麹町6丁目4番6号 <http://www.guerbet.co.jp/>
マグネスコープ、Magnescapeはゲルベ・ジャパン株式会社の登録商標です。

2022年6月作成
MGS220611



非イオン性尿路・血管造影剤

イオプロミド 300注 20mL・50mL・100mL 370注 20mL・50mL・100mL 300注シリンジ 50mL・80mL・100mL 370注シリンジ 50mL・80mL・100mL 「BYL」

処方箋医薬品（注意—医師等の処方箋により使用すること）薬価基準収載

※ 効能又は効果、用法及び用量、警告、禁忌、原則禁忌を含む使用上の注意につきましては、
製品添付文書をご参照ください。

製造販売元 [文献請求先及び問い合わせ先]

バイエル薬品株式会社

大阪市北区梅田2-4-9 〒530-0001

<https://pharma.bayer.jp>

[コンタクトセンター]

0120-106-398

<受付時間> 9:00~17:30(土日祝日・当社休日を除く)



Clear Direction. From Diagnosis to Care.

Iopromide「BYL」

AstraZeneca 



抗悪性腫瘍剤/ヒト型抗ヒトPD-L1モノクローナル抗体 薬価基準収載

 **イミフィンジ[®]点滴静注** 120mg・500mg

IMFINZI[®] Injection 120mg・500mg デュルバルマブ(遺伝子組換え)製剤
生物由来製品/劇薬/処方箋医薬品(注意—医師等の処方箋により使用すること)

効能又は効果、用法及び用量、警告・禁忌を含む使用上の注意等については製品添付文書をご参照ください。

製造販売元[文献請求先]

アストラゼネカ株式会社

大阪市北区大深町3番1号

TEL 0120-189-115

(問い合わせ先フリーダイヤル メディカルインフォメーションセンター)

2020年8月作成

医療現場に新しい価値を

INFINITTは医療現場の快適な業務環境を実現するためのソリューションを提供しております。新しい価値、技術を届けられるよう常に努力し続けます。



DISCOVER YOUR INFINITT POSSIBILITIES



INFINITT
Japan

株式会社インフィニットテクノロジー

〒110-0005 東京都台東区上野2-14-27 上野の森ファーストビル6F

TEL: 03-6806-0279 お問い合わせ: sales@infinitt.co.jp URL: www.infinitt.co.jp

東京本社・大阪支店・札幌支店・福岡支店・仙台支店

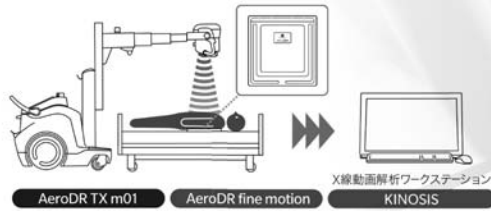


Dynamic Digital Radiography
デジタルX線動画撮影システム

Giving Shape to Ideas

ポータブル撮影の可能性を広げる ワイヤレス動画撮影を実現

Dynamic Digital Radiography デジタルX線動画撮影システム
撮影した動画は、X線動画解析ワークステーション「KINOSIS」へ
送信することにより、視認性の向上や定量化を目的とした
様々な画像解析処理を実施することができます。



下の二次元コード
から動画画像をご覧
頂けます



Mobile X-Ray System

AeroDR TX m01

多様な視点で未来をデザインする
RETHINK WHAT'S POSSIBLE

販売名: 移動型汎用X線装置 AeroDR TX m01 (製造販売認証番号: 303ABBZX00055000) ★ AeroDR fine motion/fine は、『デジタルラジオグラフィー SKR 3000』(製造販売認証番号: 228ABBZX00115000)の呼称です。
★ X線動画解析ワークステーション KINOSIS、及び KINOSIS は、『画像診断ワークステーション コニカミノルタ Di-X1』(製造販売認証番号: 230ABBZX00092000)の呼称です。★ 記載の会社名、製品名は、各社の商標または登録商標です。

製造販売元: コニカミノルタ株式会社 販売元: コニカミノルタ ジャパン株式会社 105-0023 東京都港区芝浦 1-1-1 <http://www.konicaminolta.jp/healthcare>



SAVING YOU TIME WHILE YOU SAVE LIVES.

That's Intelligently Efficient.

大切な時間、命を守るために。

GEヘルスケアでは、テクノロジーが医療従事者の皆様のより良いパートナーとして機能するよう、そのインテリジェンスに着目して開発を進めています。
GEヘルスケアの製品やデータ分析・ソフトウェアサービスを通じて、予防から診断、治療、予後の管理まで
効果的にサポートし、患者さんが求める医療を提供できるよう最善を尽くします。
詳しくは、gehealthcare.co.jpをご覧ください。

J803484JA



お客様へ、正しさに基づく安心を
ご提供いたします。



校正技術能力

年に1回

品質システム
維持能力

維持管理能力

放射線測定器の校正を済ませましょう

正しい測定、確実な放射線・放射能管理を行うためには、使用する測定器が定期的に校正されている必要があります。弊社大洗研究所は、計量法に基づく、校正事業者登録制度(JCSS)におけるγ線の登録業者です。国家標準とトレーサビリティが取れており、信頼性の高い校正サービスを提供いたします。



大洗研究所では、1972年から放射線標準を保有。計量法校正事業者登録制度(JCSS)におけるγ線の校正事業者として登録。また、国際MRA対応認定事業者として、国際相互承認(Mutual Recognition Arrangement)加盟国に通用する認定マーク付きの校正証明書が発行可能です。

● 弊社校正サービスは、ISO9001の要求事項(監視および計測機器の管理)に有効に活用できます。

※ 詳しくは下記までお問い合わせください。

放射線測定器校正サービス(一般校正)

放射線測定器校正

お問い合わせは

株式会社 千代田テクノル

E-mail: ctc-master@c-technol.co.jp

<https://www.c-technol.co.jp>

安全性をトータルに追求。

DewX Eterna™

植込み型薬液注入システム

見やすさ、使いやすさに工夫を重ね、
安全性のトータルパフォーマンスを追求しました。



TERUMO
INTERVENTIONAL
SYSTEMS

一般的名称: 長期的使用注入用植込みポート 販売名: テルモ インプランタブルポートセット 医療機器承認番号: 22500BZX00078
製造販売業者: テルモ・クリニカルサプライ株式会社
DewX Eternaは、テルモインプランタブルポートセットの登録商標です。
本製品の詳細は添付文書をご参照ください。

テルモ株式会社 〒151-0072 東京都渋谷区幡ヶ谷2-44-1 www.terumo.co.jp

※写真は実際の大きさとは異なります。

TERUMOはテルモ株式会社の商標です。
テルモはテルモ株式会社の登録商標です。
DewX Eternaはテルモクリニカルサプライ株式会社の商標です。
©テルモ株式会社2017年06月

Micro Catheter
Carnelian[®]

HF *Straight* *Plus* PIXIE *Lp* PIXIE^{EXR} MARVEL

GUIDE WIRE
M-Lead[®]

一人でも多くの**生命**を救いたい

Pinnacle Blue[®]

TMP Micro Balloon Catheter

販売名：TMPマイクロカテーテル 承認番号：21600BZZ00094000
販売名：TMPガイドワイヤー 承認番号：23000BZX00220000
販売名：TMPマイクロバルーンカテーテル 承認番号：22600BZX00534000



株式会社
東海メディカルプロダクツ

〒486-0808 愛知県春日井市田楽町字更屋敷 1485 番地 TEL.0568-81-7954 FAX.0568-81-7785
URL : <http://www.tokaimedpro.co.jp/>

nihon
medi+physics

処方箋医薬品^注
放射性医薬品・骨疾患診断薬

薬価基準収載

クリアボーン[®]注

放射性医薬品基準ヒドロキシメチレンジホスホン酸
テクネチウム (^{99m}Tc) 注射液

注) 注意-医師等の処方箋により使用すること

■効能・効果、用法・用量、警告・禁忌を含む使用上の注意等は、添付文書をご参照ください。



資料請求先
日本メジフィジックス株式会社

〒136-0075 東京都江東区新砂3丁目4番10号

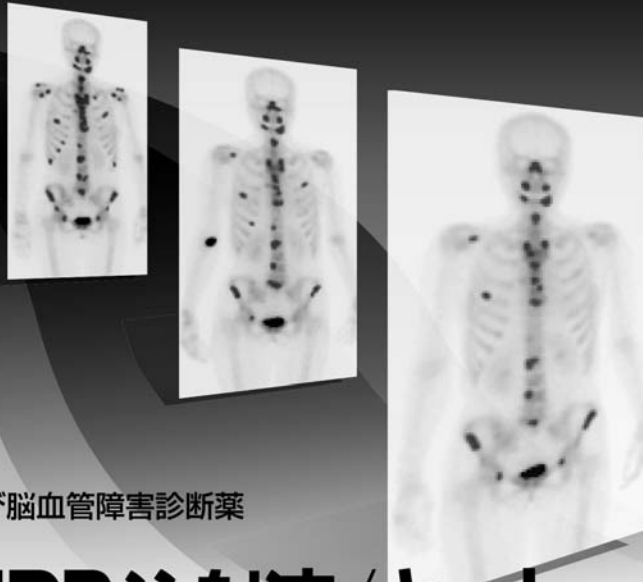
製品に関するお問い合わせ先 ☎ 0120-07-6941

弊社ホームページの“医療関係者専用情報”サイトで
SPECT 検査について紹介しています。

<https://www.nmp.co.jp>

®:登録商標

2019年11月作成



放射性医薬品／
骨疾患診断薬・脳腫瘍及び脳血管障害診断薬
処方箋医薬品^{注)}

テクネ[®] MDP 注射液/キット

放射性医薬品基準メチレンジホスホン酸テクネチウム(^{99m}Tc)注射液/注射液 調製用 薬価基準収載

^{注)}注意—医師等の処方箋により使用すること。

※「効能又は効果」、「用法及び用量」、「使用上の注意」
等については電子添文をご参照ください。

2022年3月作成



製造販売元

PDRファーマ株式会社

文献請求先及び問い合わせ先

TEL 03-3538-3624

〒104-0031 東京都中央区京橋2-14-1 兼松ビルディング



HITACHI
Inspire the Next

次の時代に、新しい風を吹き込んでいきます。

時代はいま、新しい息吹を求めて、大きく動きはじめています。

今日を生きる人々がいつも元気でいられるように、明日を生きる人々がいつもいきいきとしていられるように。

日立グループは、人に、社会に、次の時代に新しい風を吹き込み、豊かな暮らしとよりよい社会の実現をめざします。

日立の樹オンライン www.hitachinoki.net

© 株式会社 日立製作所 〒100-8280 東京都千代田区丸の内一丁目6番6号 電話 (03) 3258-1111(大代)

FUJIFILM
Value from Innovation

画像診断支援の
新たな未来へ挑む

胸部X線画像病変検出ソフトウェア

CXR-AID



REiLI

Medical AI Technology

AI技術*を活用して胸部単純X線画像の「結節・腫瘤影」「浸潤影」「気胸」診断を支援

※ AI技術のひとつであるディープラーニングを設計に用いた。導入後に自動的にシステムの性能や精度が変化することはない。



胸部X線画像病変検出ソフトウェア CXR-AID
販売名: 胸部X線画像病変検出(CAD)プログラム LU-AI689型
承認番号: 30300BZX00188000
※ご利用いただくにはアプリケーションがインストールされた高速処理ユニットが必要です。

製造販売業者: 富士フイルム株式会社
販売業者: 富士フイルム メディカル株式会社
〒106-0031 東京都港区西麻布2丁目26番30号 富士フイルム西麻布ビル
TEL.03-6419-8040(代) URL <https://fujifilm.com/fms/>